

# First State Greater China Growth Fund A Acc

Fondsdaten per 30.09.2012

Basisdaten	
WKN / ISIN:	A0BKZB / GB0033874107
Fondsgesellschaft	First State Investments ICVC
Fondsmanager	Herr Martin Lau, Frau Sophia Li
Anlageregion	Großchina
Fondskategorie	Aktienfonds
Asset-Schwerpunkt	All Cap
Fonds-Benchmark	MSCI Golden Dragon
Risikoklasse	1 2 3 4
Risiko-Ertrags-Profil (SRRI)	1 2 3 4 5 6 7
Fondsvolumen	520,00 Mio. GBP (alle Tranchen)
Auflegungsdatum	01.12.2003
Ertragsverwendung	thesaurierend
Steuerstatus	transparent
Geschäftsjahr	1.8. - 31.7.
Kauf / Verkauf	Ja / Ja
Vermögenswirksame Leistungen	nicht möglich
Hinweistext	<b>Achtung Softclosing! Die Auswirkungen erläutert Ihnen gerne Ihr Berater.</b>

## Fondsporträt

Der Fonds strebt langfristiges Kapitalwachstum an. Der Fonds investiert in Aktien und aktienähnlichen Wertpapieren, die von Unternehmen ausgegeben werden, die entweder Assets in der Volksrepublik China, Hongkong bzw. Taiwan haben oder Erträge daraus beziehen.

## Kosten und Gebühren

Ausgabeaufschlag (effektiv)	4,00% (3,85%)
Depotbankgebühr p.a.	0,05%
Managementgebühr p.a.	1,75%
Gesamtkostenquote (TER) 2010	1,88%

## Abwicklungsmodalitäten

FFB-Online-Orderschlusszeit	10:45
Preisfeststellung	t+0

## Preise

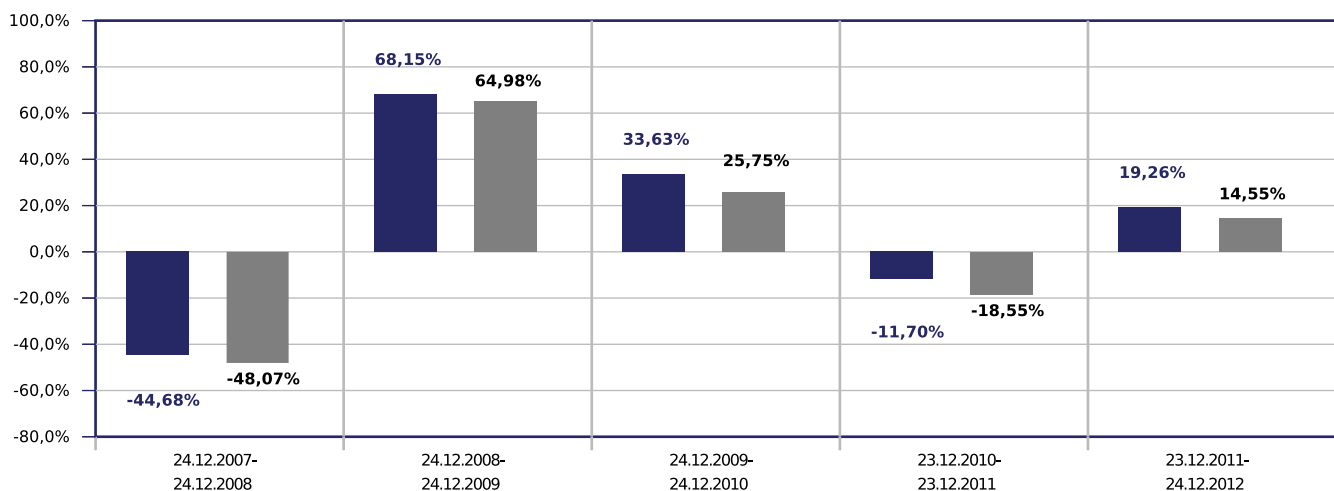
Preise vom	28.12.2012
Ausgabepreis	n.v.
Nettoinventarwert (NAV)	4,28 GBP

## Ratings

FWW FundStars®	★★★★★
Morningstar Rating™	★★★★★
S&P Capital IQ Grading	Platinum

## Wertentwicklung in EUR

- First State Greater China Growth Fund A Acc
- Vergleichsindex: FWW® Sektordurchschnitt Aktienfonds All Cap Großchina



Beispielrechnung für 1.000 EUR \*

531,95 €	894,49 €	1.195,29 €	1.055,50 €	1.258,73 €
----------	----------	------------	------------	------------

# First State Greater China Growth Fund A Acc

Fondsdaten per 30.09.2012

\* Berücksichtigung des Ausgabeaufschlages zum Zeitpunkt der Anschaffung (Nettomethode).

Die Wertentwicklung in der Balkengrafik wird errechnet nach BVI-Methode, bei Wiederanlage der Erträge, ohne Berücksichtigung des Ausgabeaufschlages, der das Anlageergebnis mindert. Die Beispielrechnung spiegelt den aktuell maximalen Ausgabeaufschlag des Fonds wieder. Wertentwicklungen in der Vergangenheit sind keine Indikation für zukünftige Erträge.

## Wertentwicklung

■ First State Greater China Growth Fund A Acc

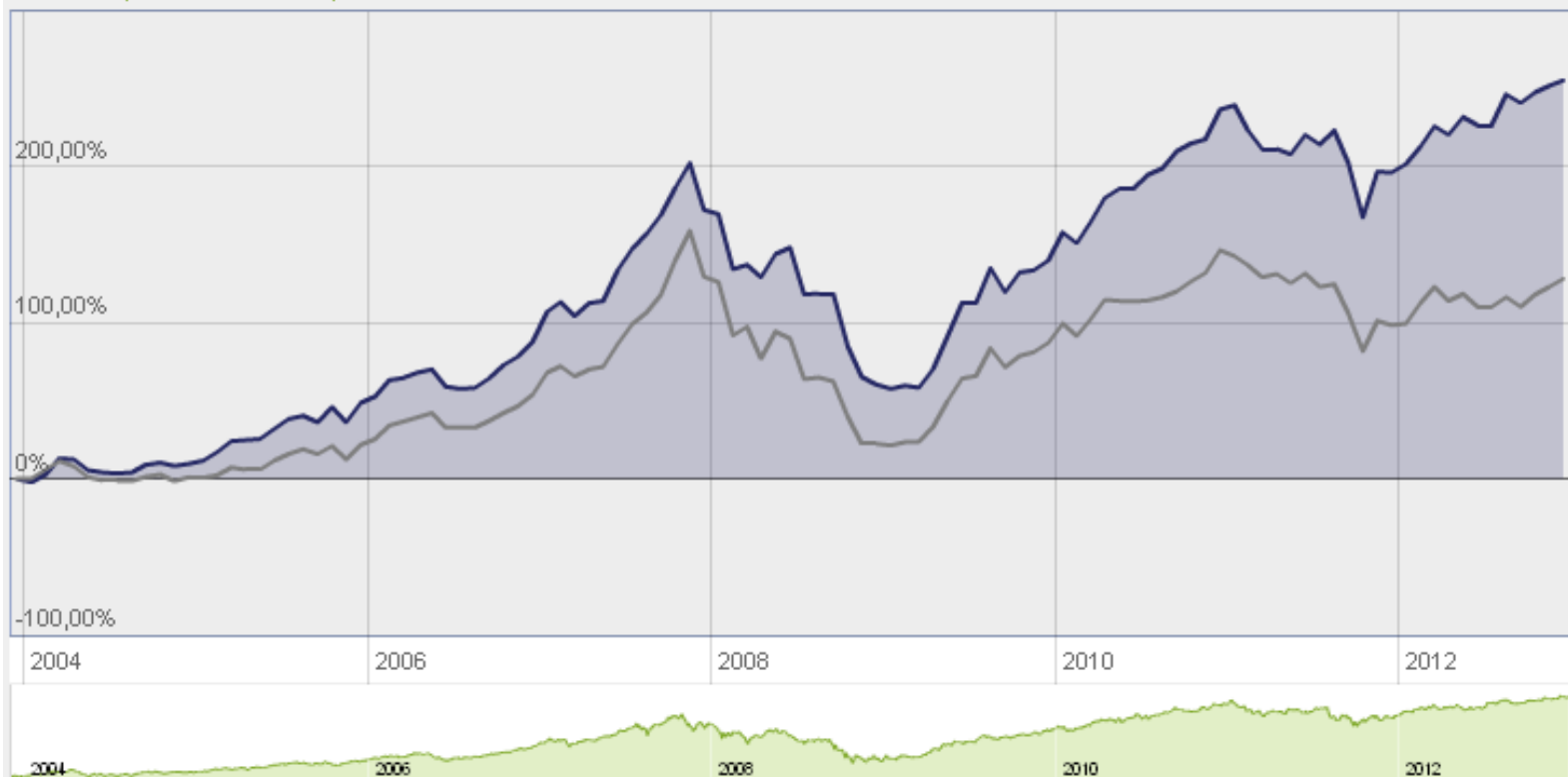
■ Vergleichsindex: FWW® Sektordurchschnitt Aktienfonds All Cap Großchina

ERWEITERTE WERTENTWICKLUNG

Währung: EUR ▼

● +254,86% ● +127,92%

Dez 2003 - Dez 2012



### Wertentwicklung in EUR

	gesamt		p.a.	
	Fonds	Sektor	Fonds	Sektor
1 Monat	0,84%	1,52%		
3 Monate	3,96%	6,56%		
6 Monate	10,83%	9,80%		
seit Jahresbeginn	19,06%	14,62%		
1 Jahr	19,82%	14,77%	19,82%	14,77%
3 Jahre	42,25%	16,27%	n.v.	5,15%
5 Jahre	31,69%	-4,78%	n.v.	-0,98%

### Risikokennzahlen

	1 Jahr		3 Jahre	
	Fonds	Sektor	Fonds	Sektor
Volatilität	9,38%	12,79%	13,59%	16,23%
Sharpe Ratio	1,91	0,87	0,71	0,21
Tracking Error	14,39%	9,27%	13,56%	9,51%
Korrelation	n.v.	n.v.	n.v.	n.v.
Beta	0,34	0,74	0,52	0,88

# First State Greater China Growth Fund A Acc

Fondsdaten per 30.09.2012

Wertentwicklung in EUR				
	gesamt		p.a.	
	Fonds	Sektor	Fonds	Sektor
seit Auflegung	259,99%	n.v.		n.v.

Risikokennzahlen				
	1 Jahr		3 Jahre	
	Fonds	Sektor	Fonds	Sektor
Treynor Ratio	48,56%	20,81%	19,47%	5,04%

Berechnungsbasis: Anteilwert vom 27.12.2012

Die 10 größten Engagements		
Cheung Kong (Holdings)	<div></div>	6,2%
Taiwan Semiconduct. ...	<div></div>	4,8%
Link Reit	<div></div>	4,6%
Jardine Matheson ADR	<div></div>	4,2%
Hong Kong & China Gas	<div></div>	4,1%
CNOOC Ltd.	<div></div>	3,5%
CHINA OILFIELD SERVICES	<div></div>	3,5%
Uni-President Enterp...	<div></div>	3,3%
ENN Energy Holdings Ltd	<div></div>	3,2%
Mindray Medical Inte...	<div></div>	3,0%

Vermögensaufteilung		
Aktien	<div></div>	100,0%

Regionen-/Länderaufteilung**		
China	<div></div>	48,6%
Hongkong	<div></div>	28,1%
Taiwan	<div></div>	21,8%
Singapur	<div></div>	1,0%
USA	<div></div>	0,5%

Branchenaufteilung		
Finanzen	<div></div>	30,4%
Konsumgüter nicht-zy...	<div></div>	13,1%
Technologie	<div></div>	13,0%
Versorger	<div></div>	12,9%
Konsumgüter zyklisch	<div></div>	7,2%
Energie	<div></div>	7,0%
Industrie / Investit...	<div></div>	5,1%
Gesundheit / Healthcare	<div></div>	4,5%
Telekommunikationsdi...	<div></div>	4,3%
Divers	<div></div>	1,6%

\*\* Die Angaben beziehen sich auf den Wertpapieranteil des Fonds.

Wertentwicklung wird errechnet von Nettoanteilswert zu Nettoanteilswert (BVI-Methode), bei Wiederanlage der Erträge, ohne Berücksichtigung des Ausgabeaufschlages, der das Anlageergebnis mindert. Frühere Wertentwicklungen sind kein verlässlicher Indikator für die künftige Wertentwicklung. Berechnungsbasis: Anteilwert vom 27.12.2012

Diese Informationen dienen Werbezwecken und stellen keine Anlage-, Steuer- oder Rechtsberatung dar. Die steuerliche Behandlung der Erträge aus Investmentfonds hängt von den persönlichen Verhältnissen des Kunden ab und kann künftig Änderungen unterworfen sein.

Datenquellen: Fondsdaten FWW GmbH (Hinweise unter <http://fww.de/disclaimer/>), Morningstar Rating, S&P Rating, FERI Fonds Rating (Hinweise unter <http://fww.biz/ffb/disclaimer-ratings/>)

Alle hier gemachten Angaben beruhen auf sorgfältig ausgewählten Quellen. Eine Gewähr für die Richtigkeit kann jedoch nicht übernommen werden. Die gesetzlich vorgeschriebenen Verkaufsunterlagen erhalten Sie bei Ihrem Berater oder der FFB.